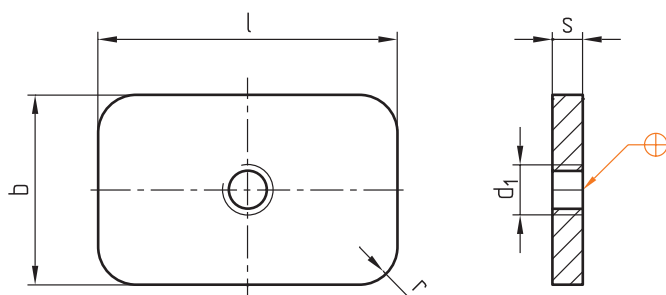


Z081/...

Mat.: 1.2842/53 ± 1 HRC



r	d ₁	b	l	s	Nr./No.
5	M6	20	20	3	Z081/20x20x3
			40		40
			20	3,05	20x20x3,05
			40		40
			20	3,1	20x20x3,1
			40		40
			20	3,15	20x20x3,15
			40		40
			20	3,2	20x20x3,2
			40		40
6	M8	25	25	3	Z081/25x25x3
			40		40
			25	3,05	25x25x3,05
			40		40
			25	3,1	25x25x3,1
			40		40
			25	3,15	25x25x3,15
			40		40
			25	3,2	25x25x3,2
			40		40

r	d ₁	b	l	s	Nr./No.	
7	M10	32	32	3	Z081/32x32x3	
			50		50	
			32	3,05	32x32x3,05	
			50		50	
			32	3,1	32x32x3,1	
			50		50	
			32	3,15	32x32x3,15	
			50		50	
			32	3,2	32x32x3,2	
			50		50	
	M12	40	40	40	3	Z081/40x40x3
					3,05	3,05
					3,1	3,1
			3,15	3,15		
			3,2	3,2		

This is trial version
www.adultpdf.com